

Affrontare il colloquio di selezione

Cologno Monzese, 15/02/2020

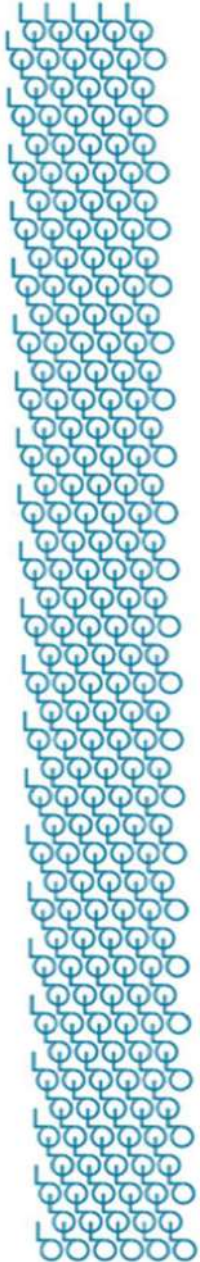
Affrontare il colloquio di selezione:

- *definizione*
- *tipologie di colloqui*
- *fasi del colloquio*
- *consigli utili*
- *errori da evitare*
- *come rispondere alle Domande*
- *domande difficili a cui rispondere*
- *domande intelligenti da fare*
- *stili di conduzione*

Il colloquio di selezione: definizione

Il colloquio di selezione del personale è:

un incontro strutturato
orientato alla conoscenza reciproca
in relazione ad un'ipotesi di collaborazione



Il colloquio di selezione: definizione

Il colloquio di selezione è

- lo strumento attraverso cui il **selezionatore** cerca di capire se il candidato è adatto a lavorare nell'azienda
- nello stesso tempo anche il **candidato** ha bisogno di verificare se quel ruolo si adatta alle sue reali esigenze.

*Colloqui di
gruppo*

- *Assesement
center*
- *Role –play*
- *In-basket*

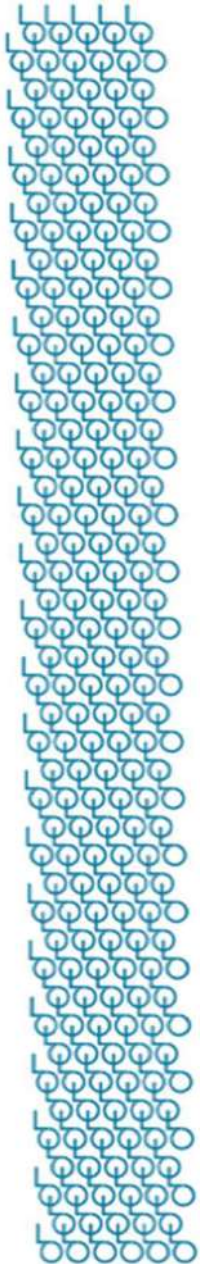
Colloquio individuale

*Video
colloqui*

Questionari e Test

*Intervista
telefonica*

*Prove
pratiche*



Il colloquio di selezione: fasi

*Preparazione/
Pre-colloquio*

*Avvio/
Durante*

*Chiusura/
Post colloquio*

Il colloquio di selezione: consigli

Cosa serve prima di affrontare un colloquio di selezione:

Autoconsapevolezza

- del proprio percorso
- delle proprie competenze
 - dei propri obiettivi

Pre – colloquio

- *cercare informazioni sull'azienda o sul recruiter*
 - *prepararsi sulla posizione*
 - *puntualità/ luogo/referente*
 - *Aspetto esteriore /vestiti*
 - *esercitarsi e prepararsi*

La prima impressione che il candidato crea può fare la differenza

Il colloquio di selezione: fasi

Durante

CV: Comunicazione Verbale
saper ascoltare / timing

CP: Comunicazione Paraverbale
volume, ritmo, tono

CNV: Comunicazione Non Verbale
aspetto, spazio, gesti

Il colloquio di selezione: fasi

Post colloquio :

- *mail di ringraziamento*
- *valutare e analizzare il colloquio*

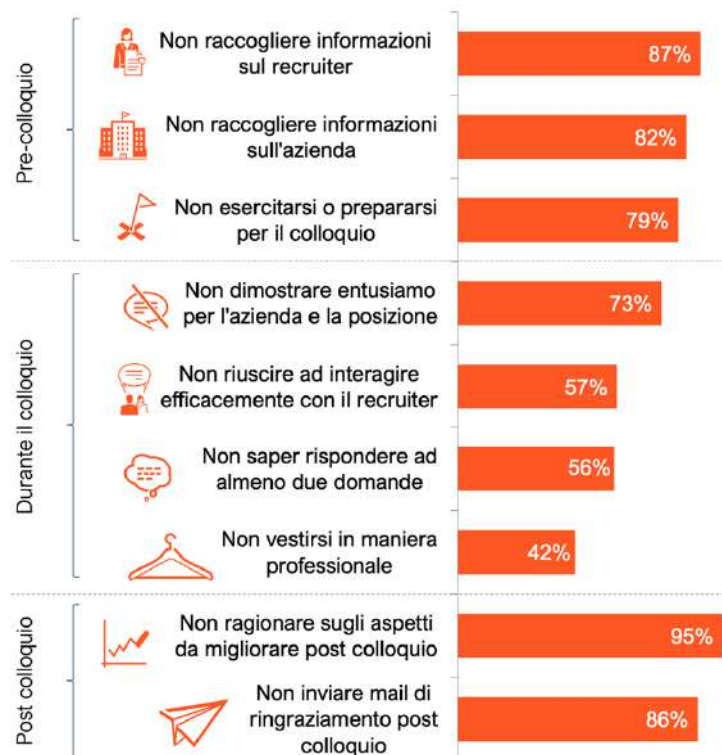
Il colloquio di selezione: consigli

Consiglio:

Ricordarsi che si è **SEMPRE** in colloquio !

Il colloquio di selezione: errori

Le difficoltà a superare i colloqui con i recruiter



Il colloquio di selezione: Domande

Alle domande si risponde:

dopo aver ascoltato!

in modo sincero

ma «diplomatico»

Il colloquio di selezione: domande

Domande difficili più frequenti:

Mi parli di lei?

Perché vuole cambiare?

Cosa sta cercando?

Si descriva in tre parole ?

3 pregi e 3 difetti?

Perché lei?

Dove si vede fra.....?

Situazione familiare (figli)?

Il colloquio di selezione: domande

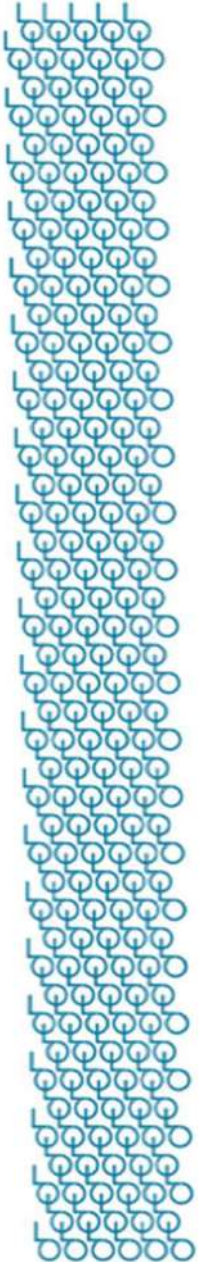
Domande «intelligenti » da fare:

....per dimostrare curiosità (progetti...)

*.....per capire meglio il ruolo (sviluppo di carriera,
riporti/coordinamento...)*

...sull'azienda (sede, ambiente di lavoro...)

*NO domande relative
all'aspetto economico,
ferie, permessi,
al primo colloquio!*



Il colloquio di selezione: Stili di conduzione /Struttura

Stress Interview/Direttivo

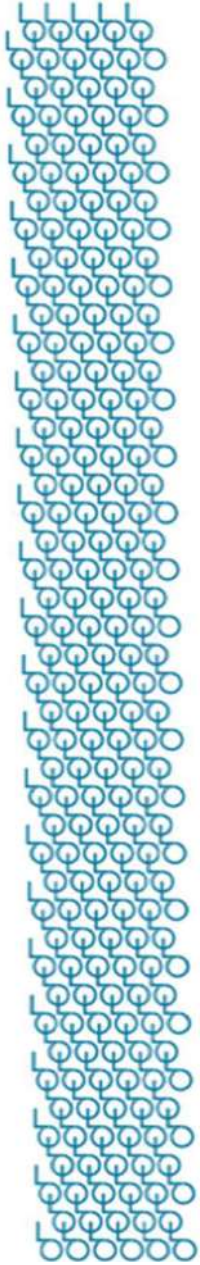
- domande concrete e precise

Amichevole/Semi – direttivo

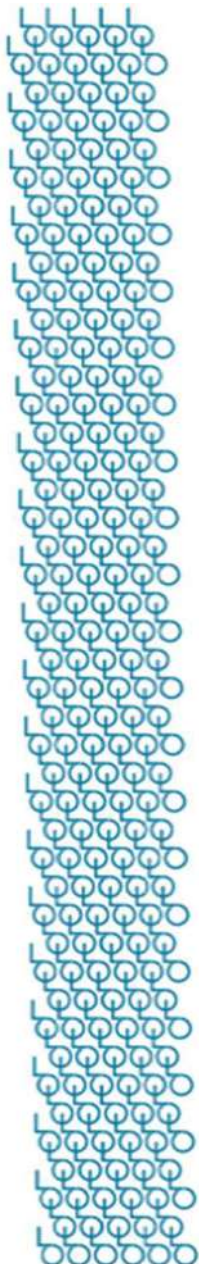
- domande chiuse ma non specifiche

Professionale/Non direttivo

- domande aperte



Il colloquio di selezione:



CONTATTI

Dott.ssa Marina Galli

Psicologa del lavoro

Consulente di carriera

Orientatrice scolastica - professionale

Via Giulini, 5 - 20900 Monza

Telefono 039 24.94.421

Cellulare 333 18.30.280

marina.galli@lavoroeorientamento.it

www.lavoroeorientamento.it